



قسم الجيولوجيا



جامعة جنوب الوادي

مقرر عملي جيولوجيا 3 (جيولوجيا تركيبية)

للفرقة

الثالثة كلية التربية شعبة العلوم البيولوجية والجيولوجية

إعداد

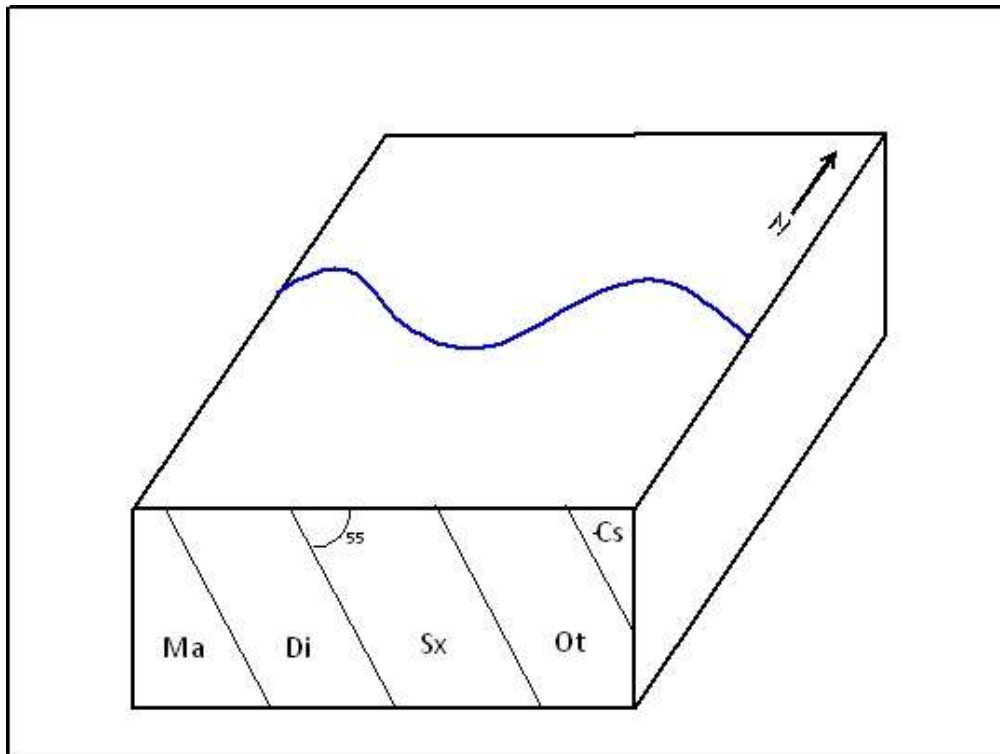
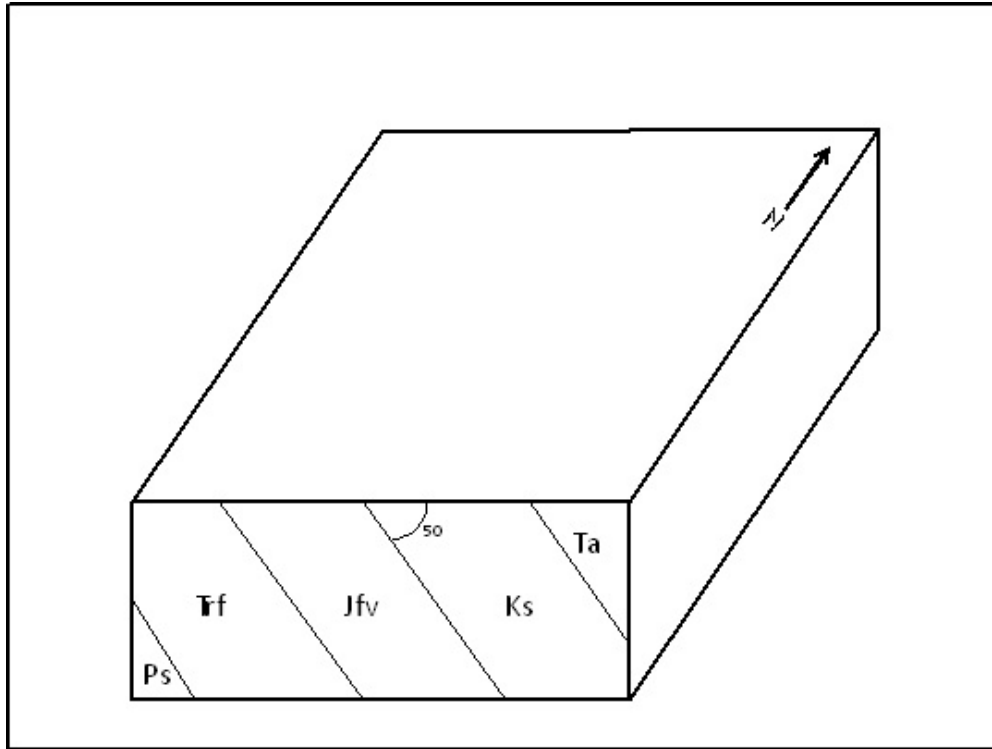
د/وائل دسوقي فريحي

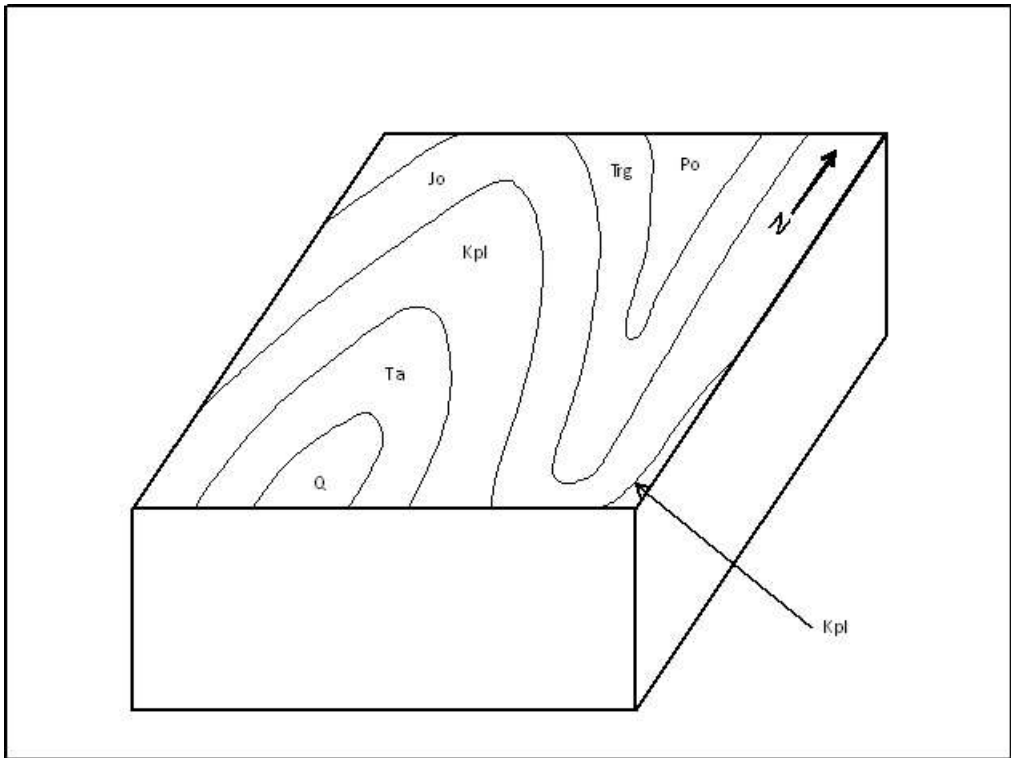
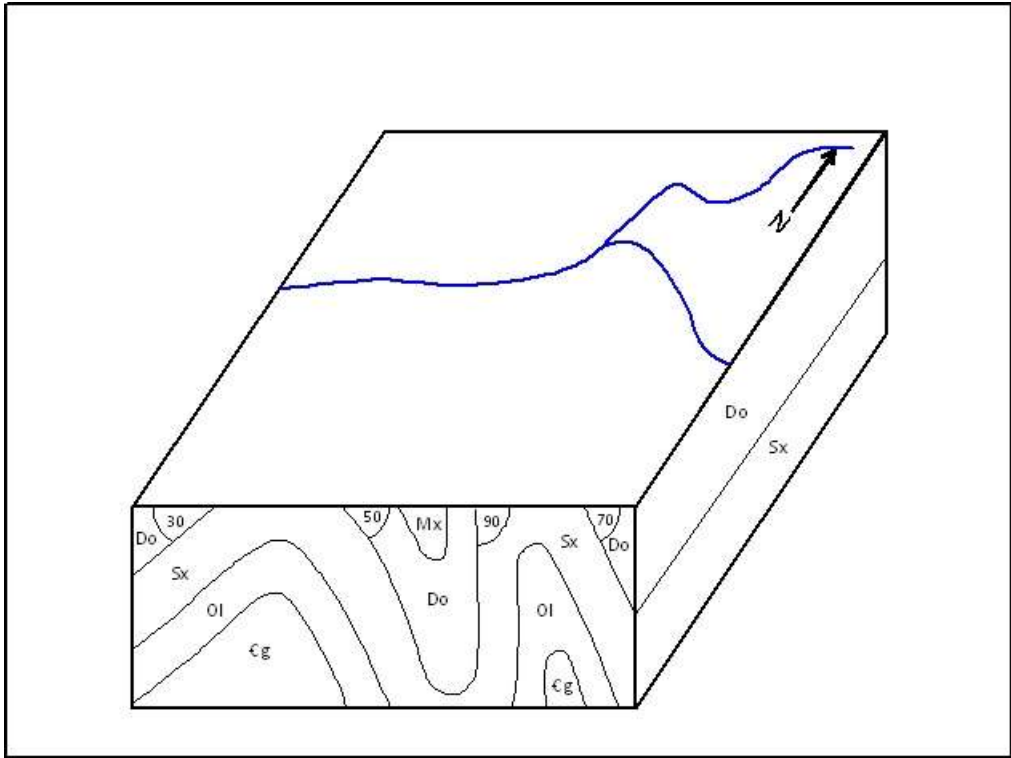
كلية العلوم – قسم الجيولوجيا

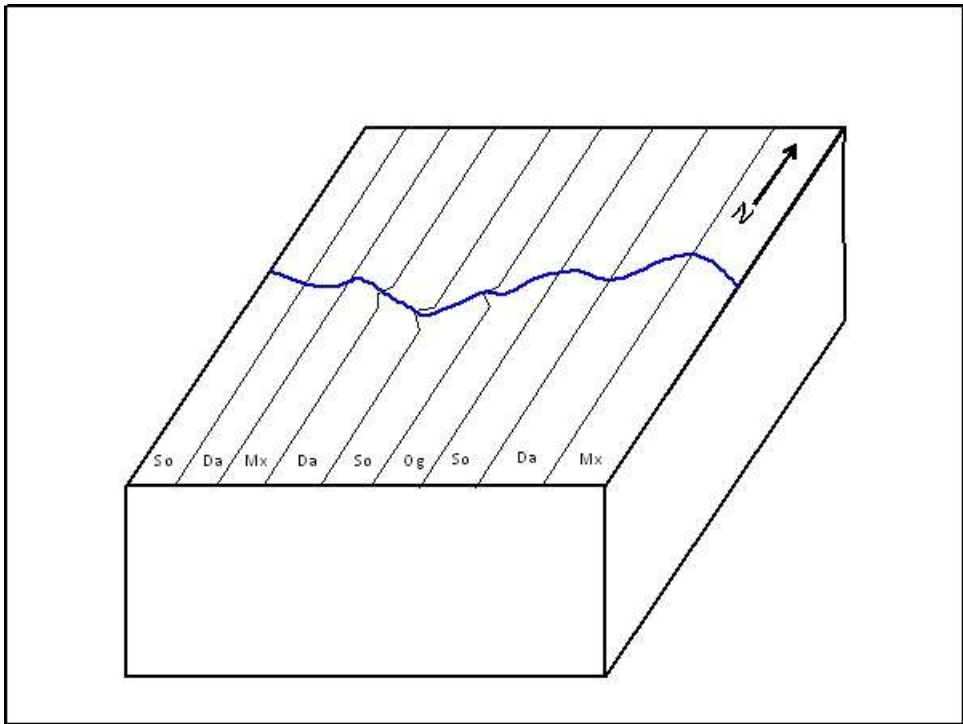
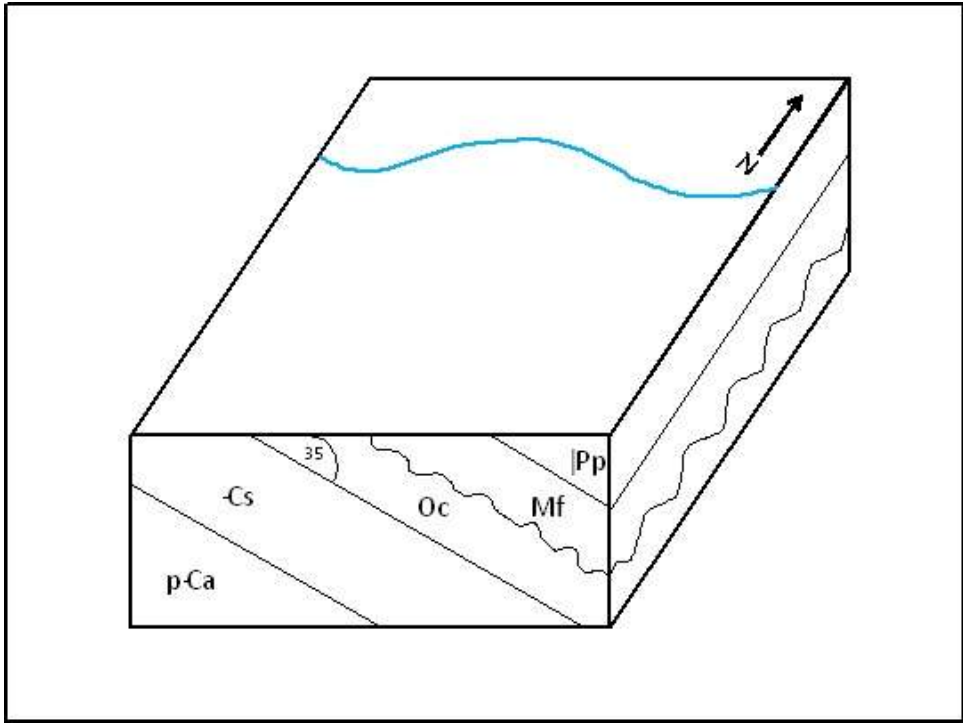
العام الجامعي

2024-2023

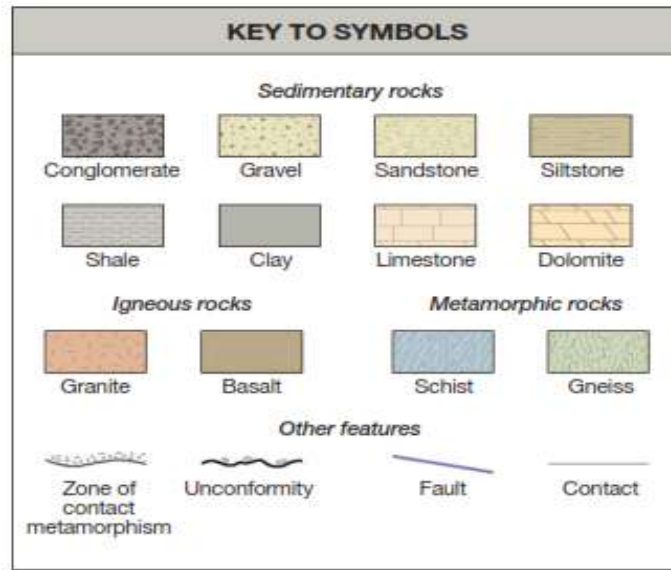
تمرين رقم 1: اكمل الأوجه الناقصة للنماذج الكتلية (Block diagrams) مع توضيح الامتداد والميل علي سطح النموذج



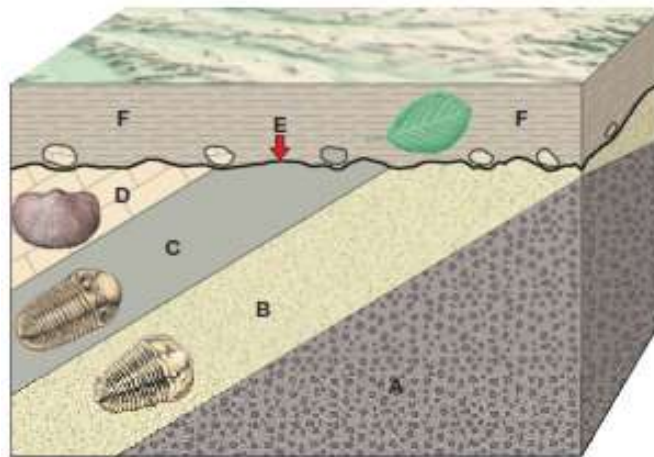




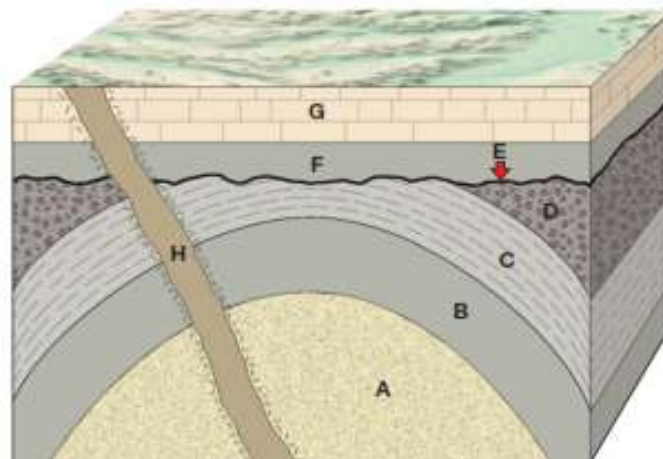
تمرين رقم 3: رتب الأحداث الجيولوجية من الأقدم للأحدث باستخدام الأحرف مع توضيح التراكيب الجيولوجية لكل نموذج من النماذج الأتية



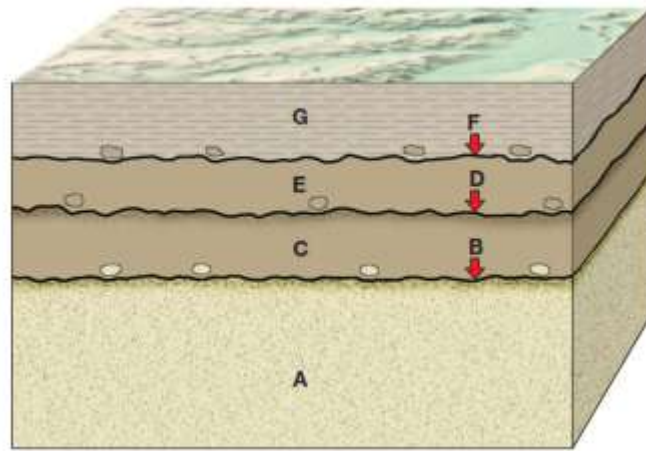
نموذج 1



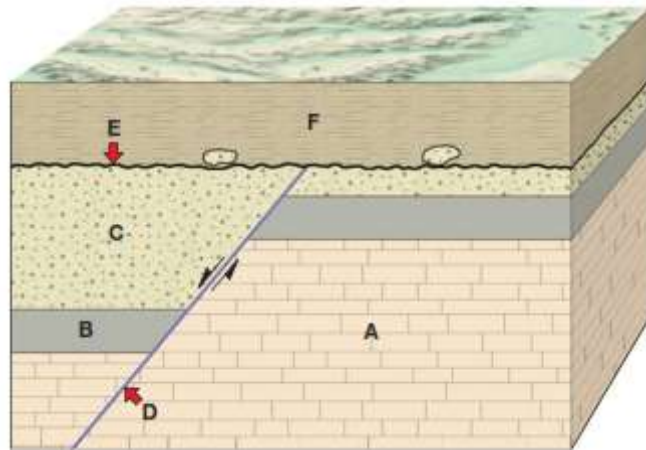
نموذج 2



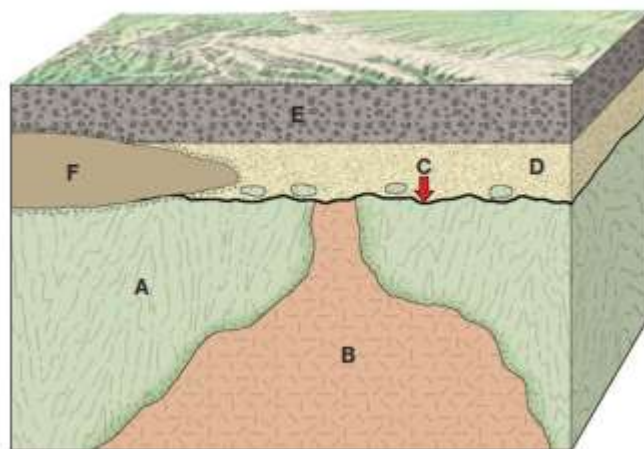
نموذج 3



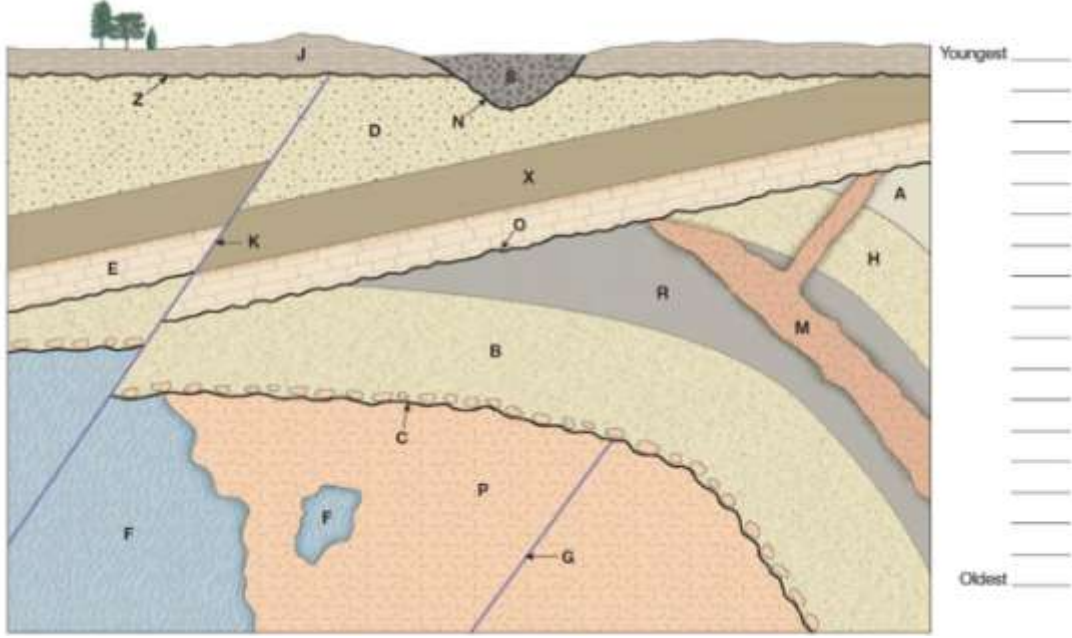
نموذج 4



نموذج 5



تمرين رقم 5: رتب الأحداث الجيولوجية من الأقدم للأحدث باستخدام الأحرف مع توضيح التراكيب الجيولوجية للقطاع الاتي ثم اكتب تقرير جيولوجي مفصل يوضح ترتيب الأحداث الجيولوجية



التقرير الجيولوجي

.....

.....

.....

.....

.....

.....

.....

.....

.....

.....

.....

.....

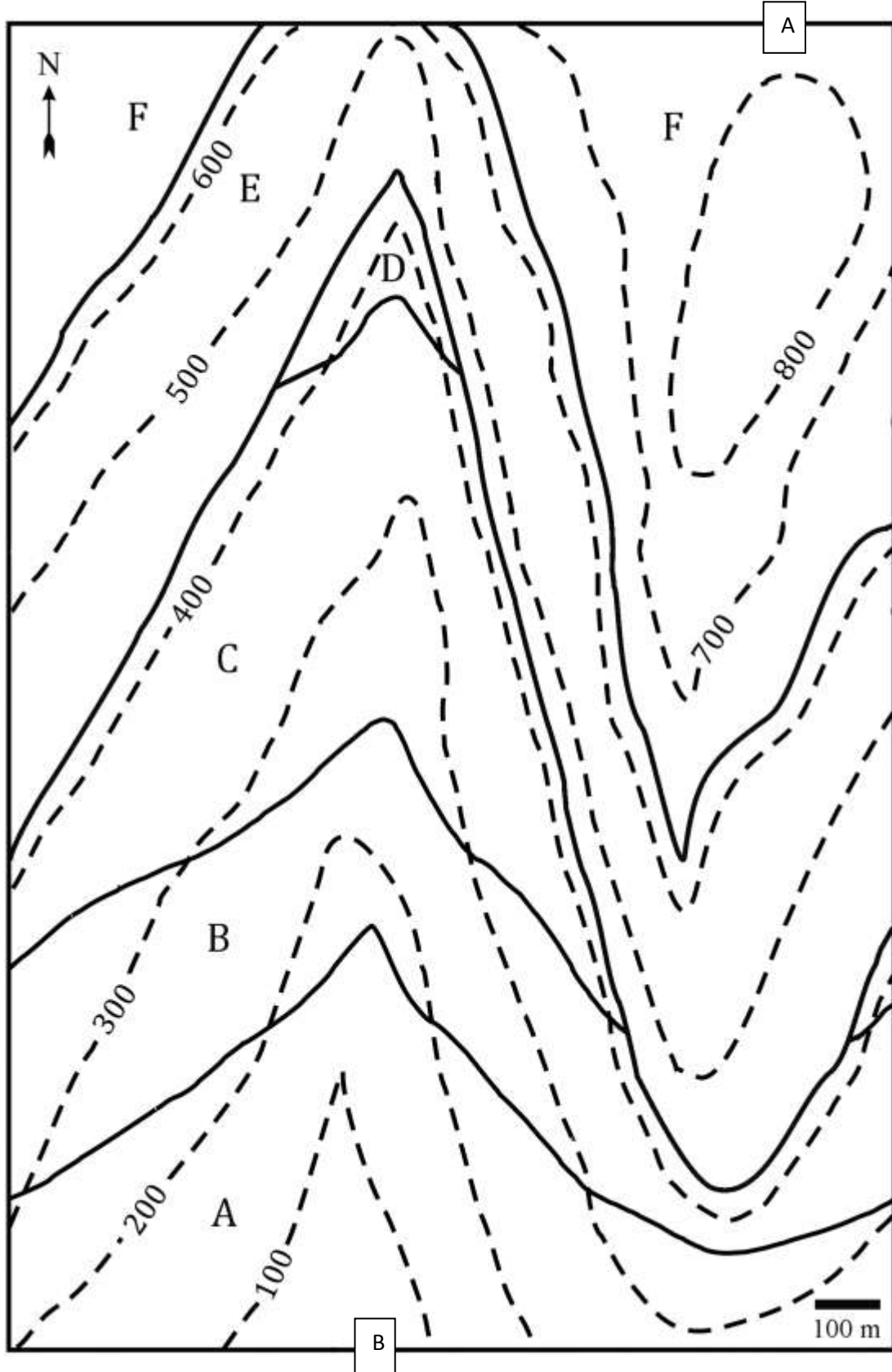
.....

.....

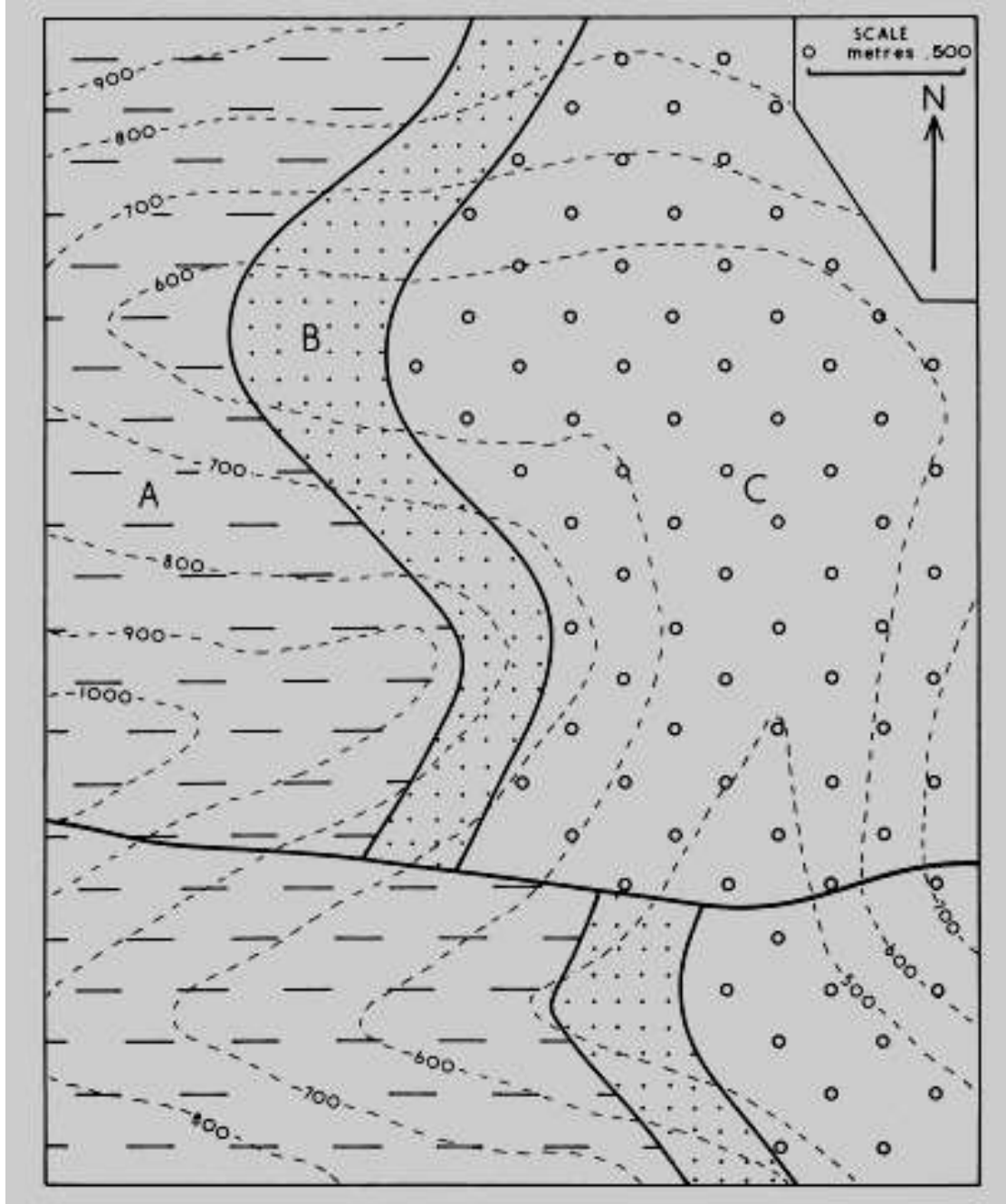
.....

.....

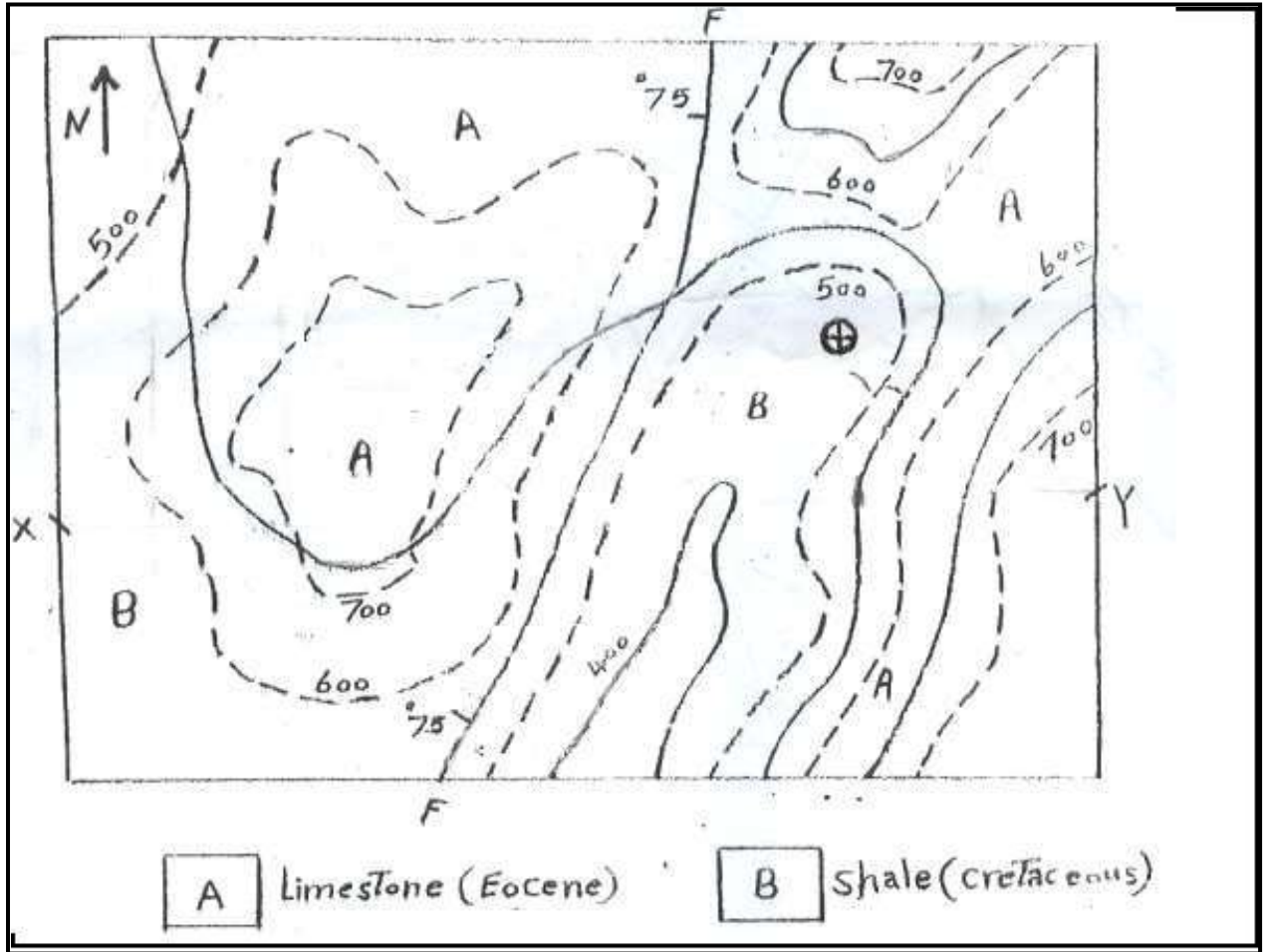
تمرين رقم 6: الخريطة المعطاه بالأسفل تمثل خريطة كنتورية تركيبية المطلوب تحديد التركيب الجيولوجي الذي تمثله الخريطة ثم رسم قطاع يمر بالنقطتين A و B



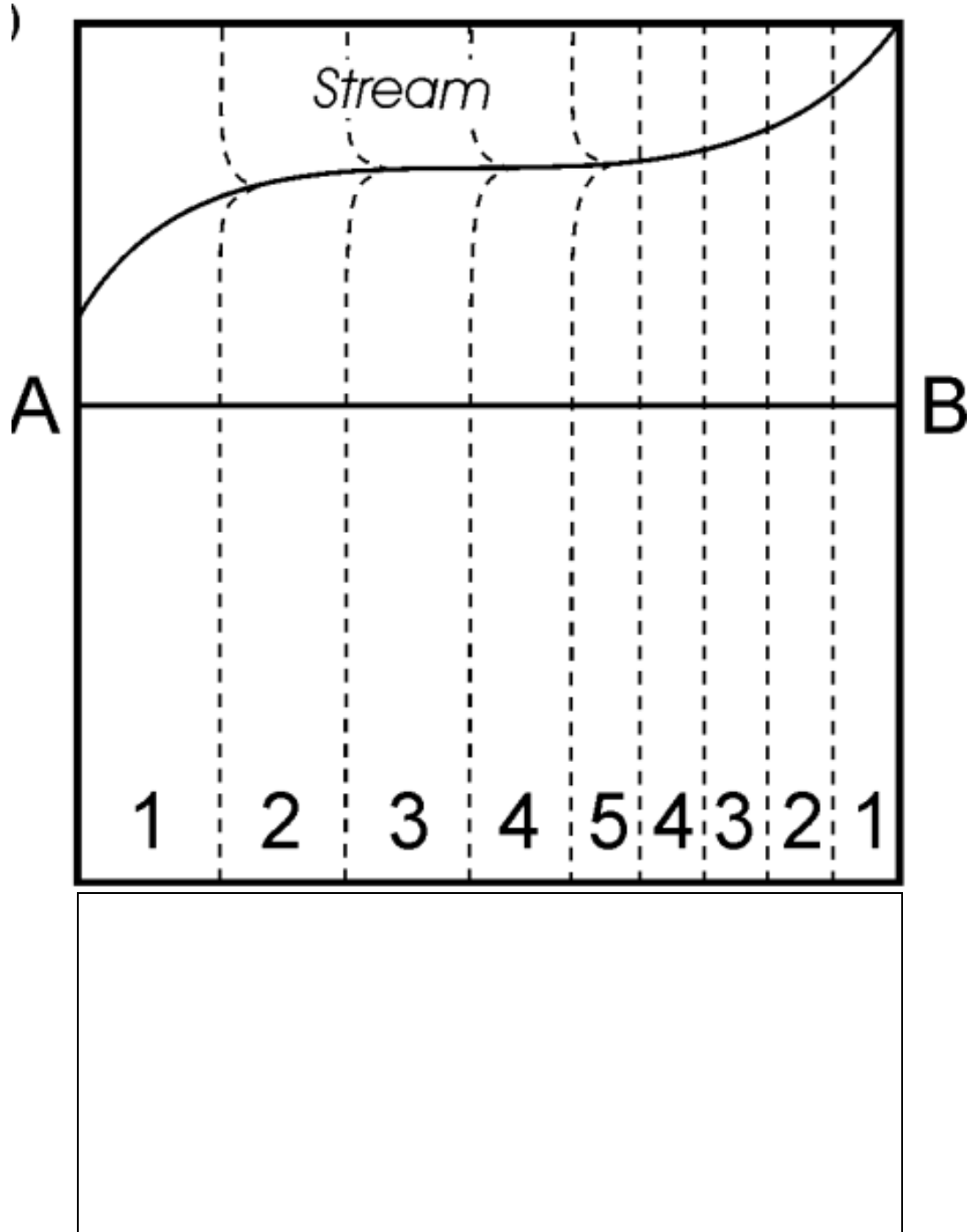
تمرين رقم 7: الخريطة المعطاه بالأسفل تمثل خريطة كنتورية لفالق المثلثي المطلوب تحديد رمية ونوع الفالاق وحساب سمك طبقة الحجر الرملي



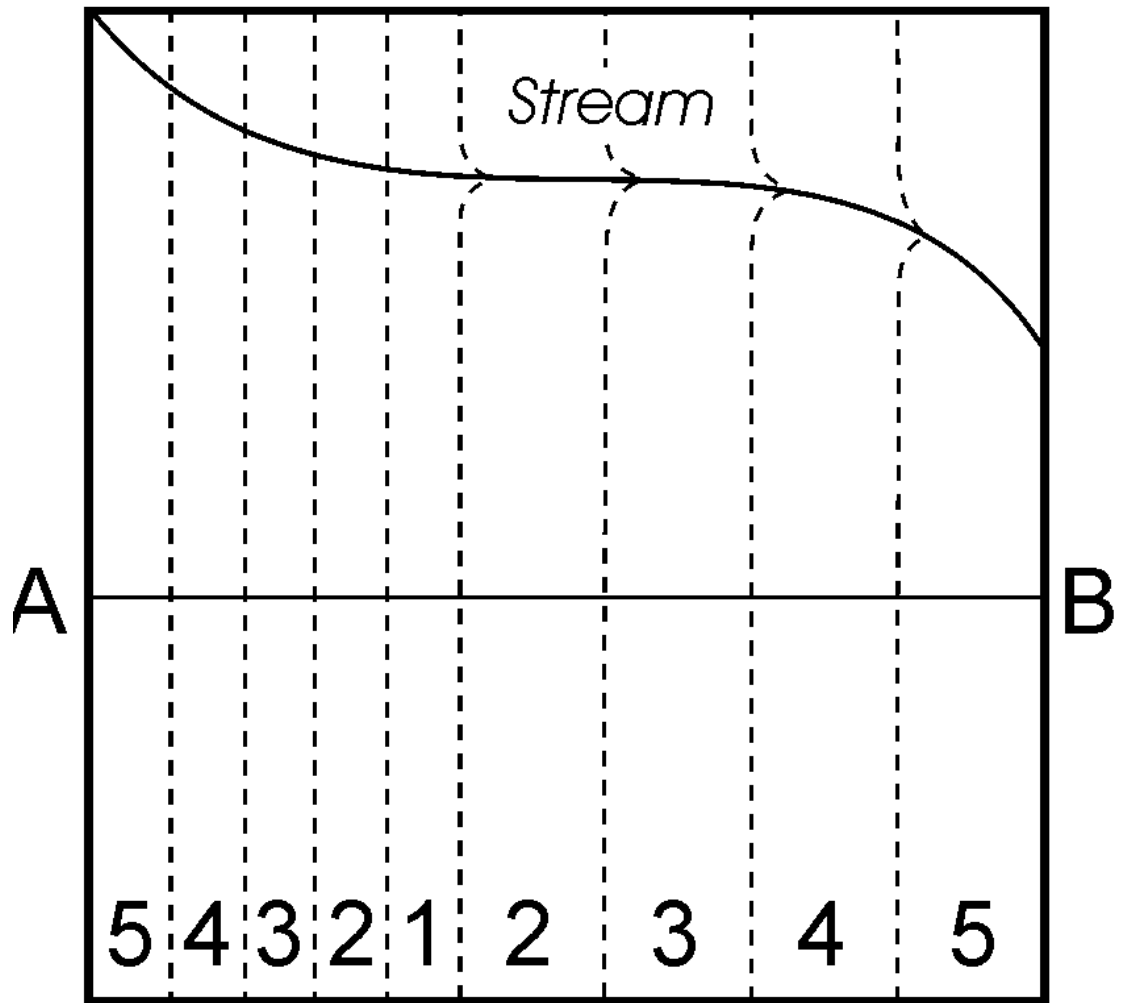
تمرين رقم 8: الخريطة المعطاه بالأسفل تمثل خريطة كنتورية تركيبية لفالق المطلوب تحديد نوع الفالق ورسم قطاع في الاتجاه X Y



تمرين رقم 9: الخريطتان في هذا التمرين تظهران وحدات صخرية مرقمة من 1 الي 5 حيث الوحدة رقم 1 تمثل الوحدة الأقدم و 5 الأحدث المطلوب رسم قطاع أسفل كل خريطة عبر النقطتين A – B وتسمية التركيب الممثل لكل خريطة

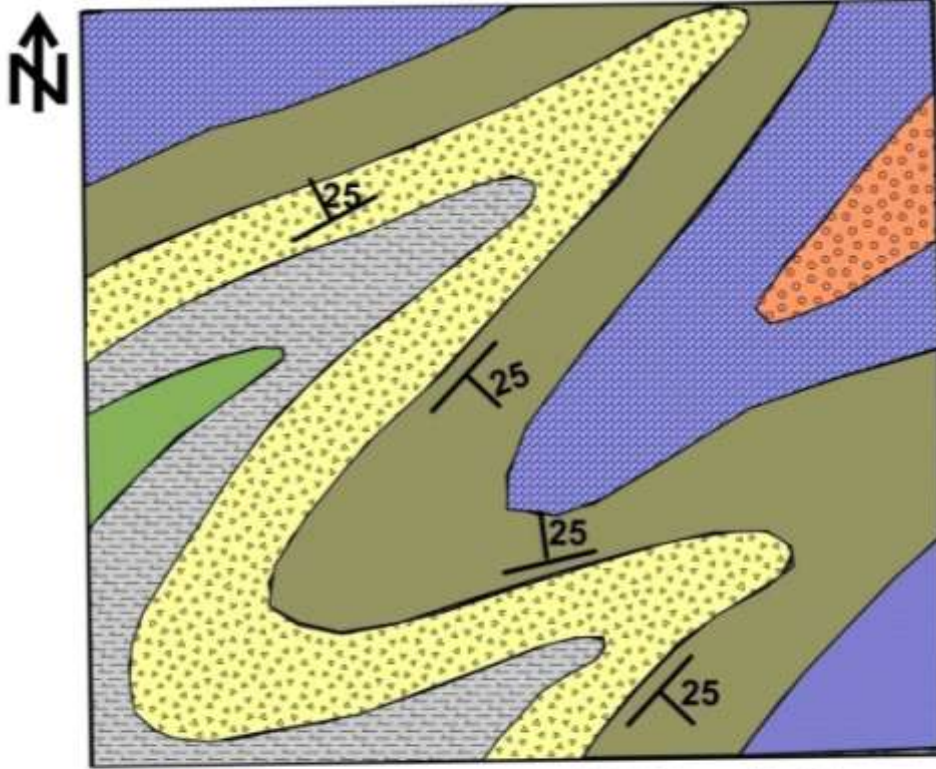


اسم التركيب:



.....: اسم التركيب

تمرين رقم 10: المطلوب تحديد نوع التراكيب الموجودة وكتابة تقرير جيولوجي مفصل لكل خريطة من الخرائط المعطاه بالأسفل



مقياس الرسم 1:10000

حجر طفلي		حجر رملي	
مارل		حجر جيرى	
كونجلوميرات		حصي	

نوع التركيب:

التقرير

الجيولوجي:

.....

.....

.....

.....

.....

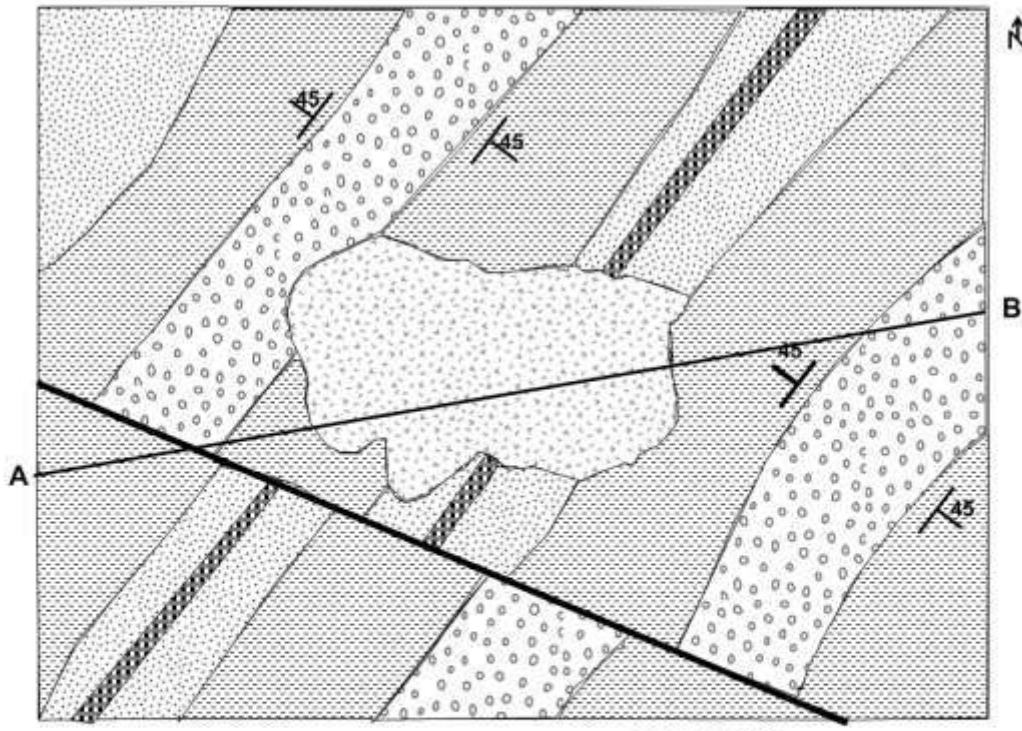
.....

.....





.....

.....

.....



Scale 1:10000

-  Shale
-  Sandstone
-  Conglomerate
-  Igneous intrusion

اسم التركيب:

التقرير الجيولوجي:

.....

.....

.....

.....

.....

.....

.....

.....

.....

.....

.....

.....

.....

.....

.....

.....

.....

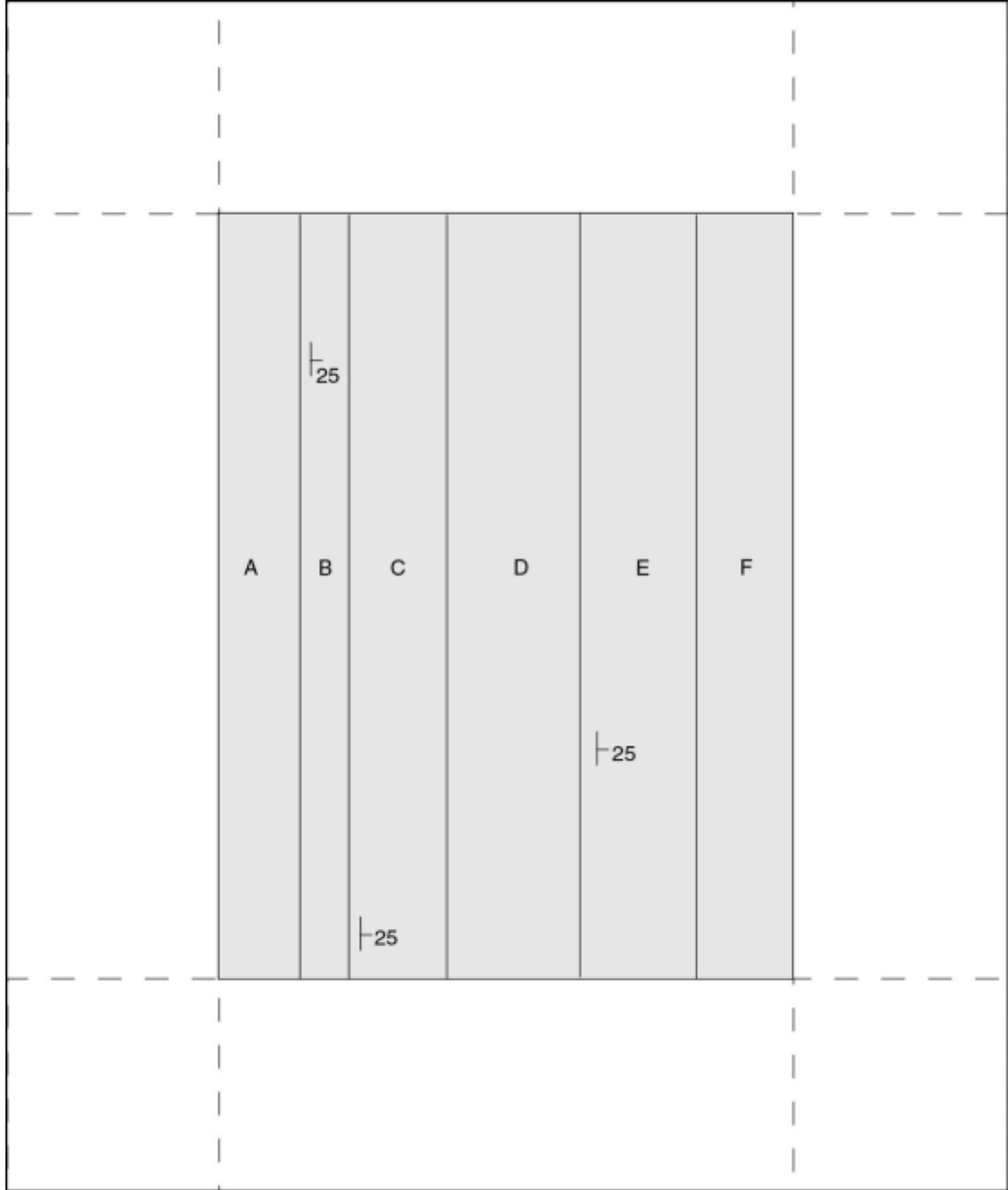
.....

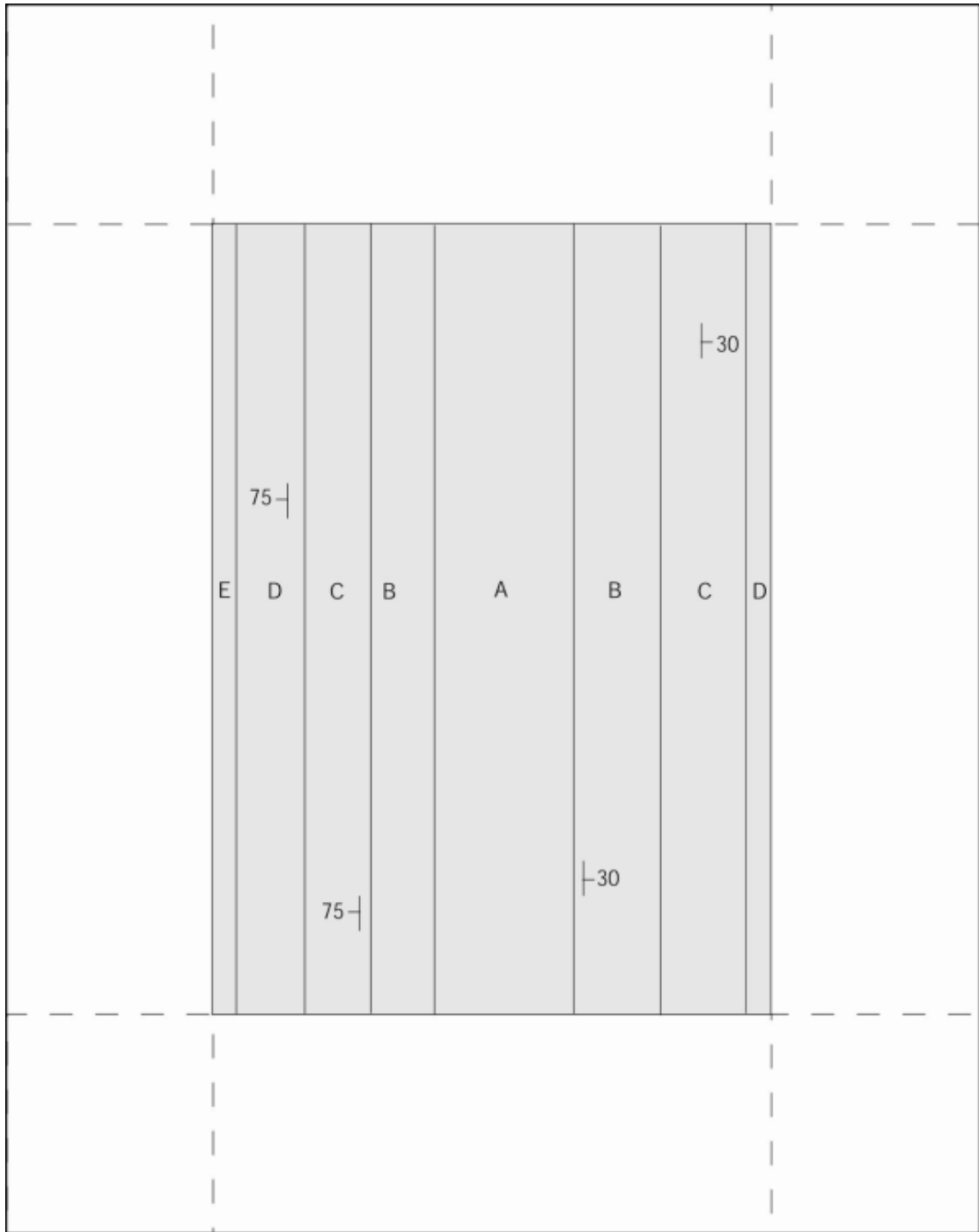
.....

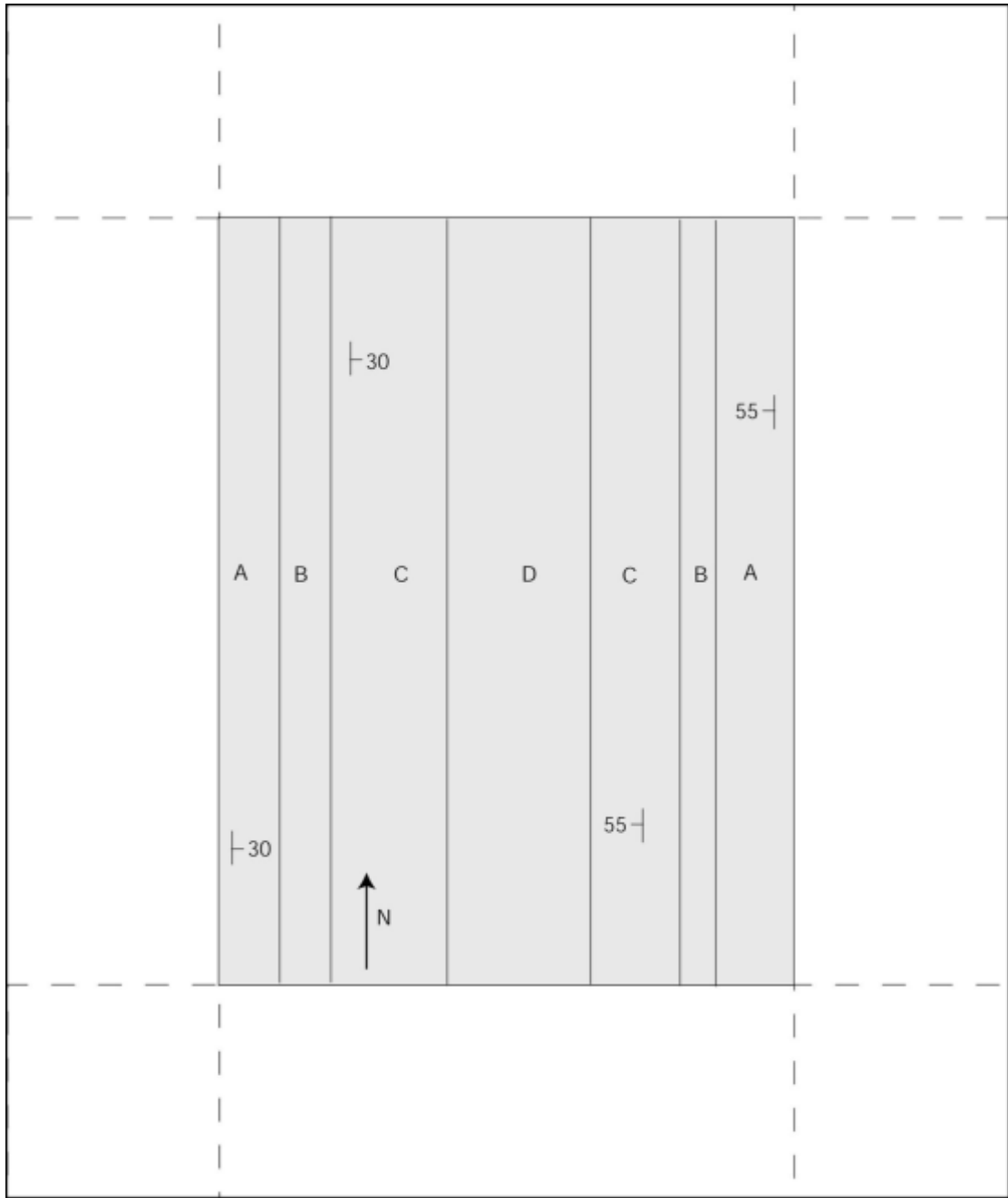
.....

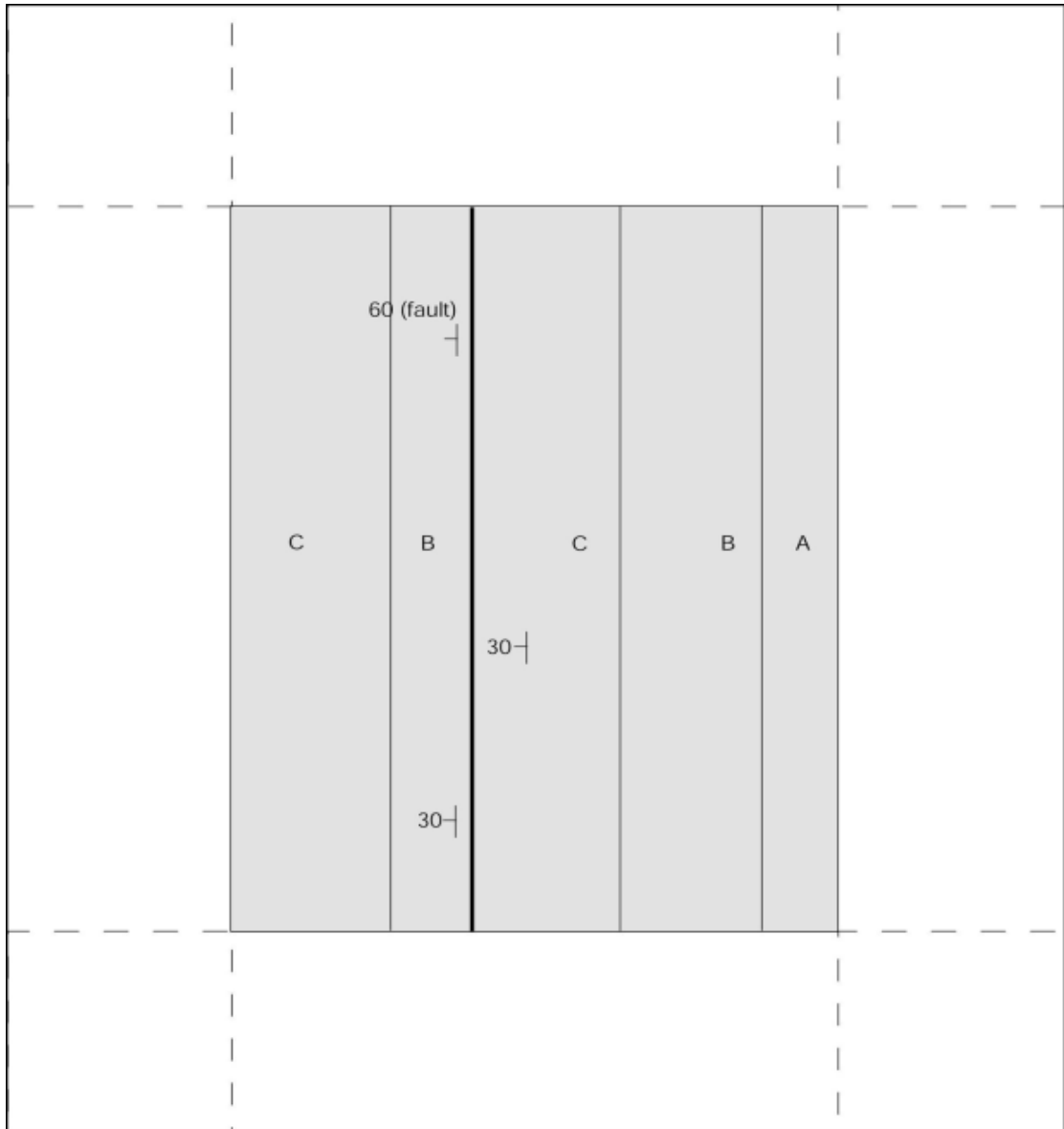
.....

تمرين رقم 11: أكمل الأوجه الناقصة للنماذج الآتية









قائمة المراجع

David T. Allison.(2013): Structural geology laboratory manual. 4th edition. 194 pages.

Bennison. G. M(1990): An Introduction to Geological Structures and Maps, New York. London 74 pages.

Bose N. and Mukherjee S. (2017): Map interpretation for structural geologists Indian Institute of Technology Bombay, Mumbai, India 142 pages.

Wiese K.(2014): Geology 10L Lab Manual Department of Earth Sciences City College of San Francisco, 236 pages.