



أسس علم الحيوان

BGS124

(الجزء العملي)

الفصل الدراسي الثاني

إعداد

د. علي منصور فضل الله

كلية العلوم

قسم علم الحيوان

2024-2023

بيانات الكتاب

الكلية: التربية

الفرقة: الأولى

التخصص: الكيمياء

تاريخ النشر: الفصل الدراسي الثاني

2024-2023 م

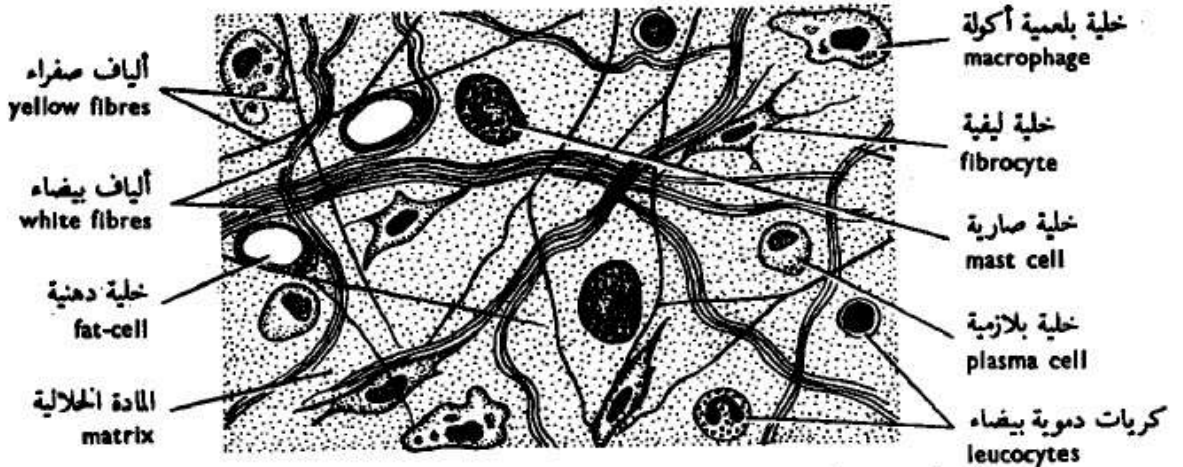
عدد الصفحات: 19

الأنسجة

الأنسجة الضامة

1- الأنسجة الضامة الأصيلة:

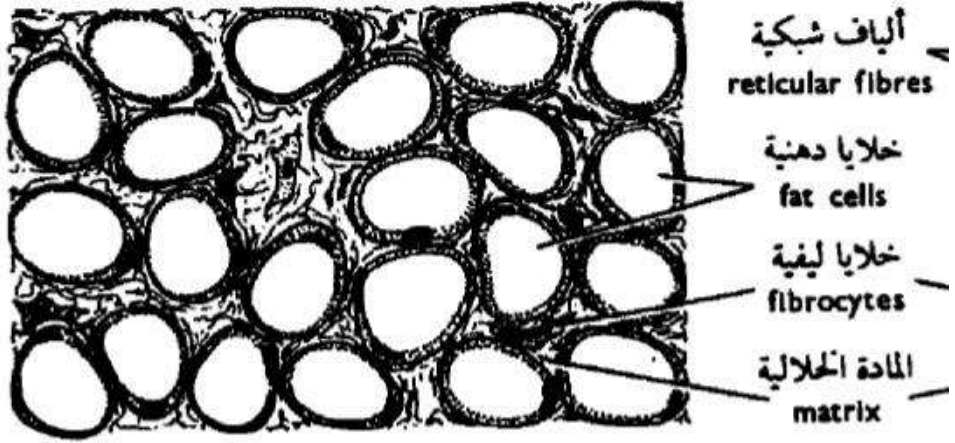
أ- النسيج الضام الفجوي (شكل 1):



Areolar connective tissue نسيج ضام فجوي
(From subcutaneous layer (من الطبقة تحت الجلد))

شكل 1

ب- النسيج الضام الدهني (شكل 2):



نسيج ضام دهني

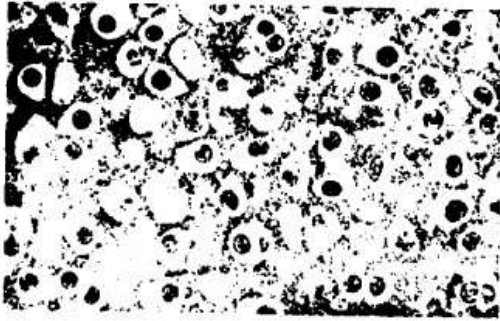
Adipose connective tissue

(S. of Fat-body من الجسم الدهني)

شكل 2

2- الأنسجة الضامة الهيكلية:

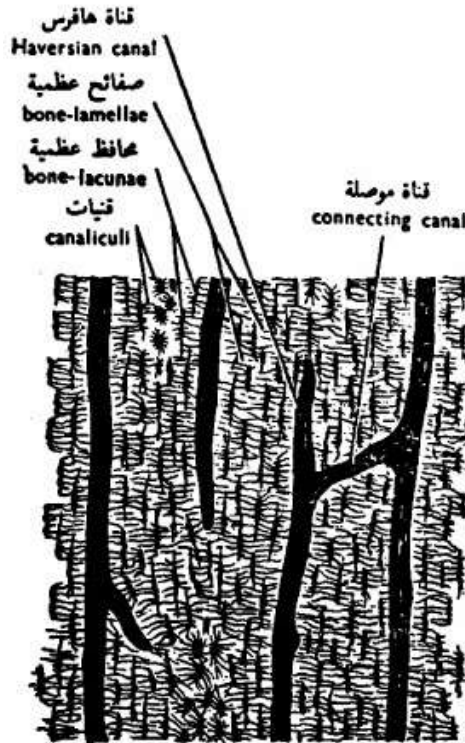
أ- الغضروف الزجاجي (شكل 3)



غضروف زجاجي
Hyaline cartilage
(من القصبة الهوائية)
(From Trachea)

شكل 3

ب- قطاع طولي من عظم كثيف (شكل 4):



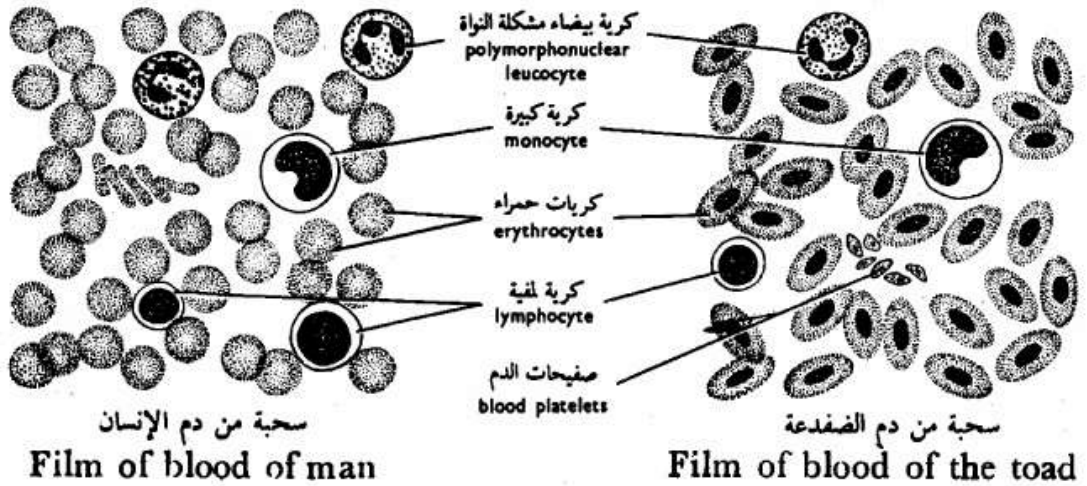
قطاع طول من عظم كثيف
L.S. of Dense Bone

شكل 4

3- الأنسجة الضامة الوعائية:

أ- سحبة من دم إنسان (شكل 5):

ب- سحبة من دم الضفدعة (شكل 6):

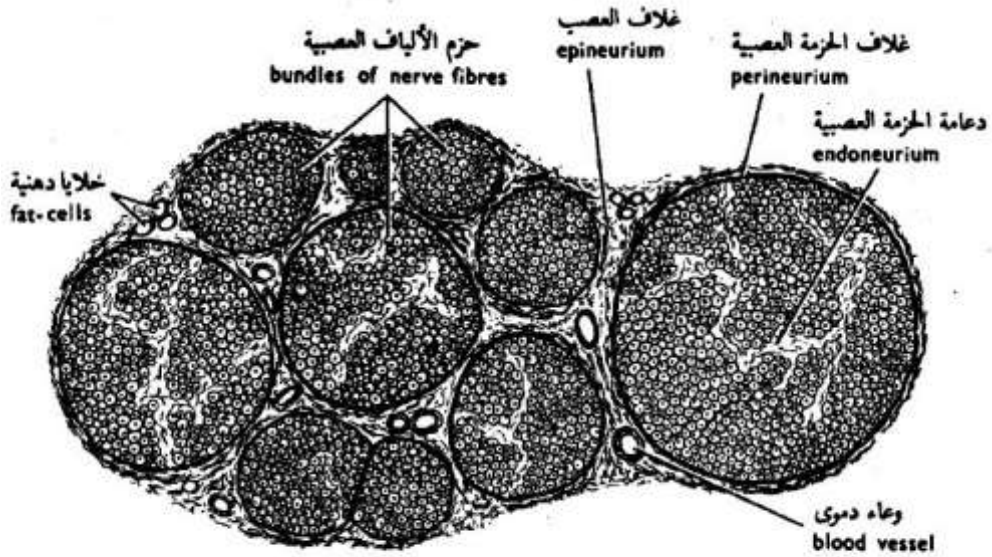


شكل 6

شكل 5

الأنسجة العصبية

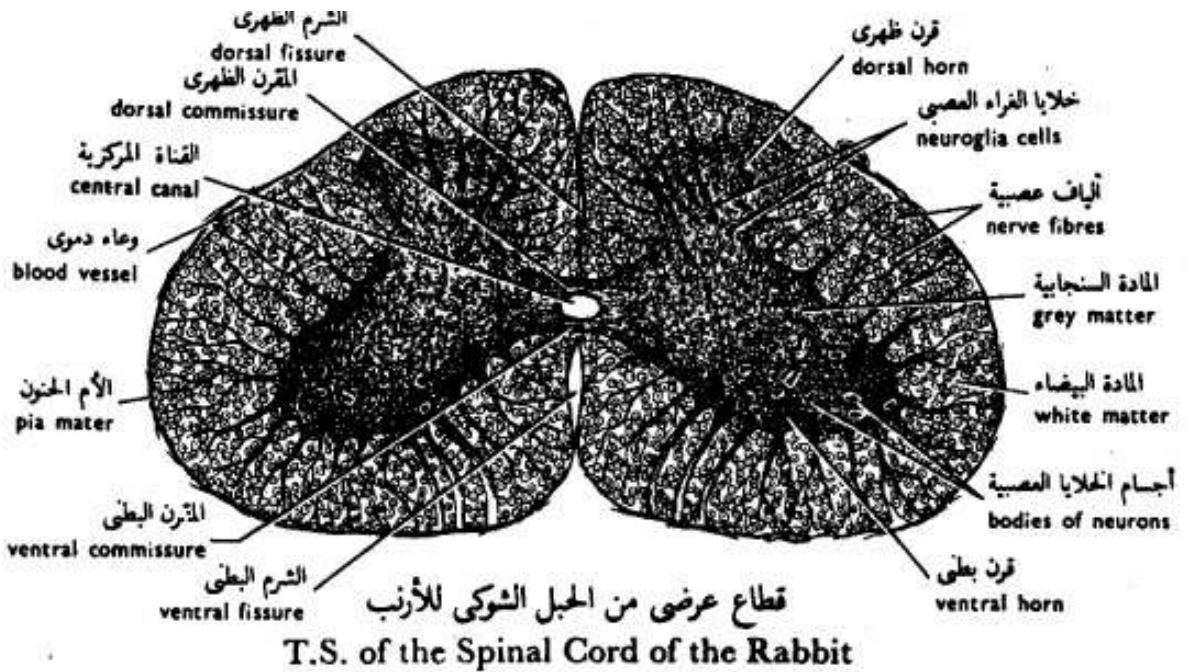
أ- قطاع عرضي من العصب الوركي للقط (شكل 7):



قطاع عرضي من العصب الوركي للقط
T.S. of the Sciatic Nerve of the Cat

شكل 7

ب- قطاع عرضي من الحبل الشوكي للأرنب (شكل 8):

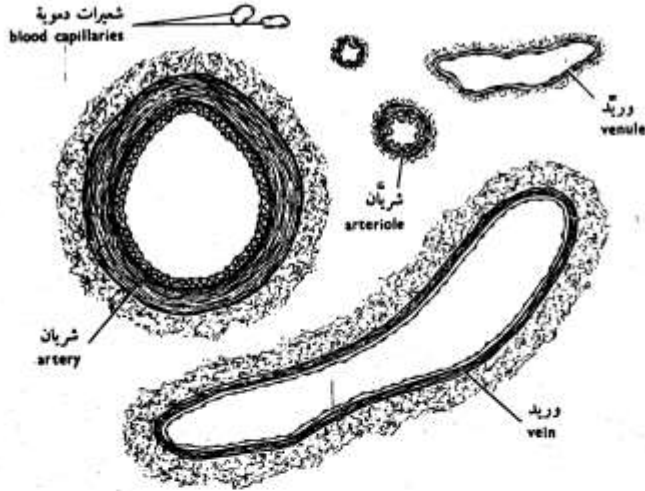


شكل 8

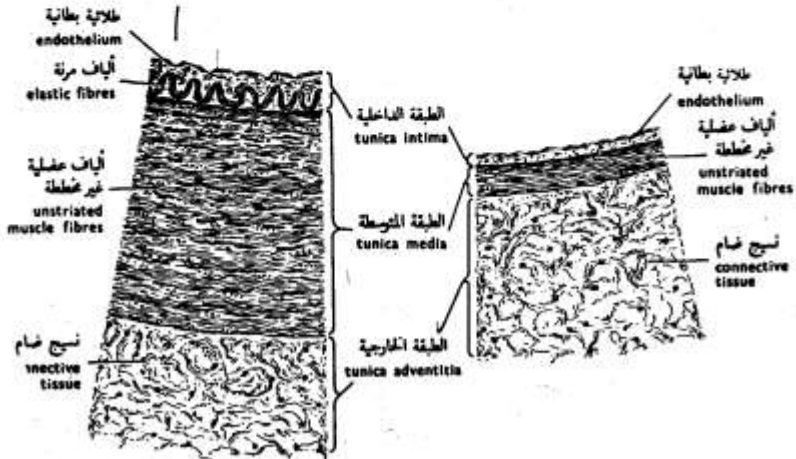
الأعضاء

1-الأوعية الدموية :

قطاع عرضي من شريان ووريد (شكل 9):



قطاعات عرضية من أوعية دموية مختلفة
T.S. of different Blood Vessels



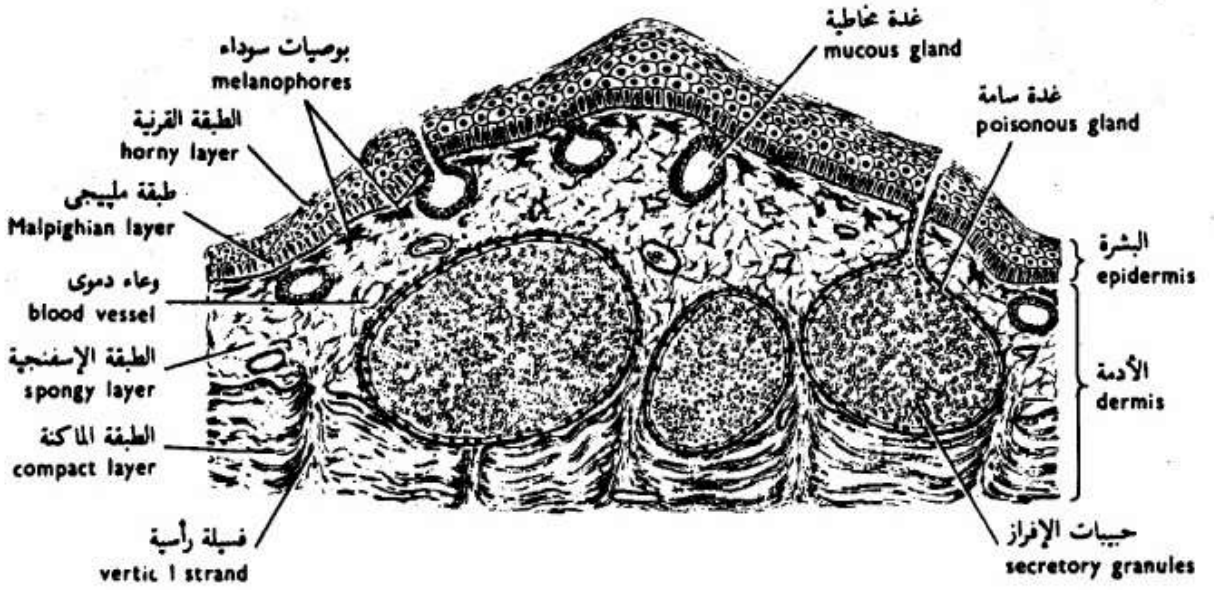
جزء من قطاع عرضي من جدار شريان
Sector of the wall of an Artery

جزء من قطاع عرضي من جدار وريد
Sector of the wall of a Vein

شكل 9

2-الجلد:

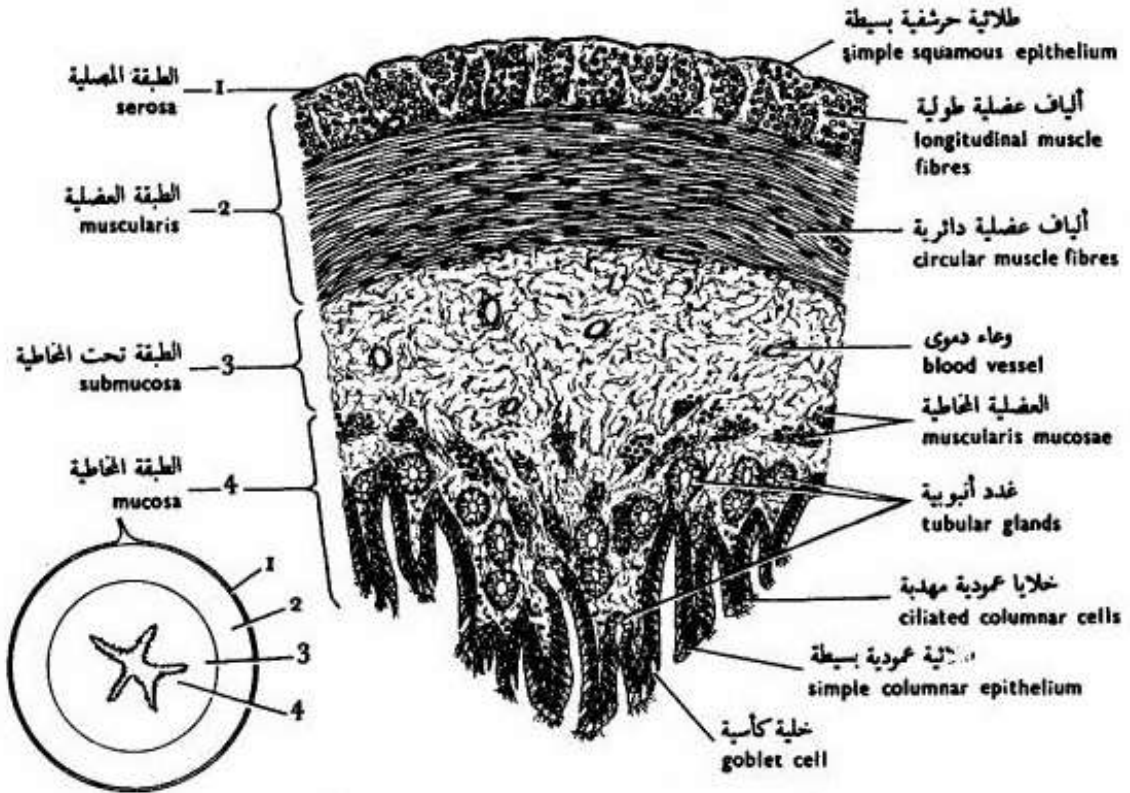
قطاع رأسي من جلد الضفدعة (شكل 10):



شكل 10

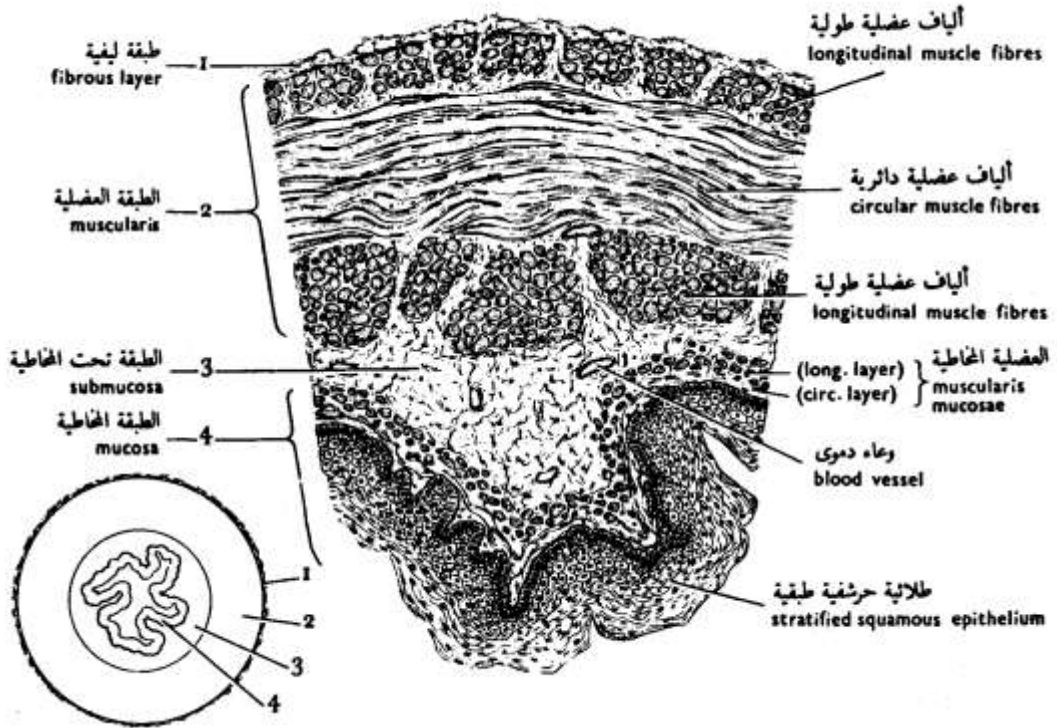
3- أعضاء الهضم (القناة الهضمية):

أ- قطاع عرضي من مرئ الضفدعة (شكل 11):



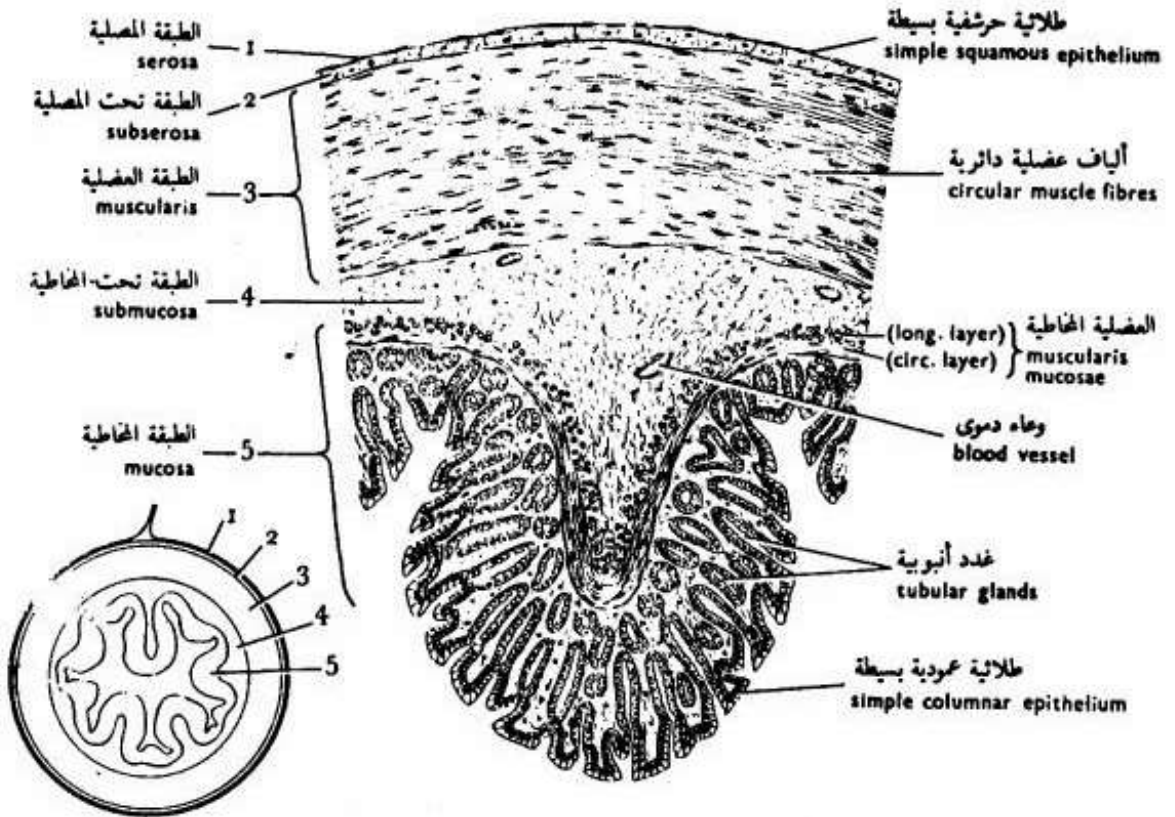
شكل 11

ب- قطاع عرضي من مرئ الأرنب (شكل 12):



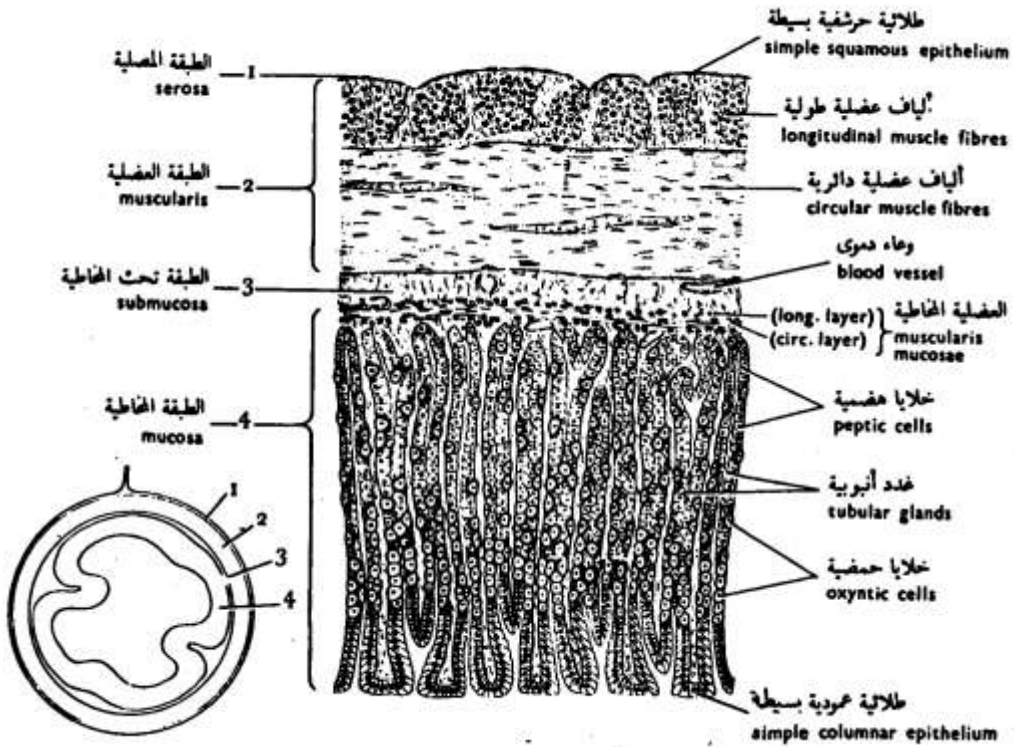
شكل 12

ج- قطاع عرضي من معدة الضفدعة (شكل 13):



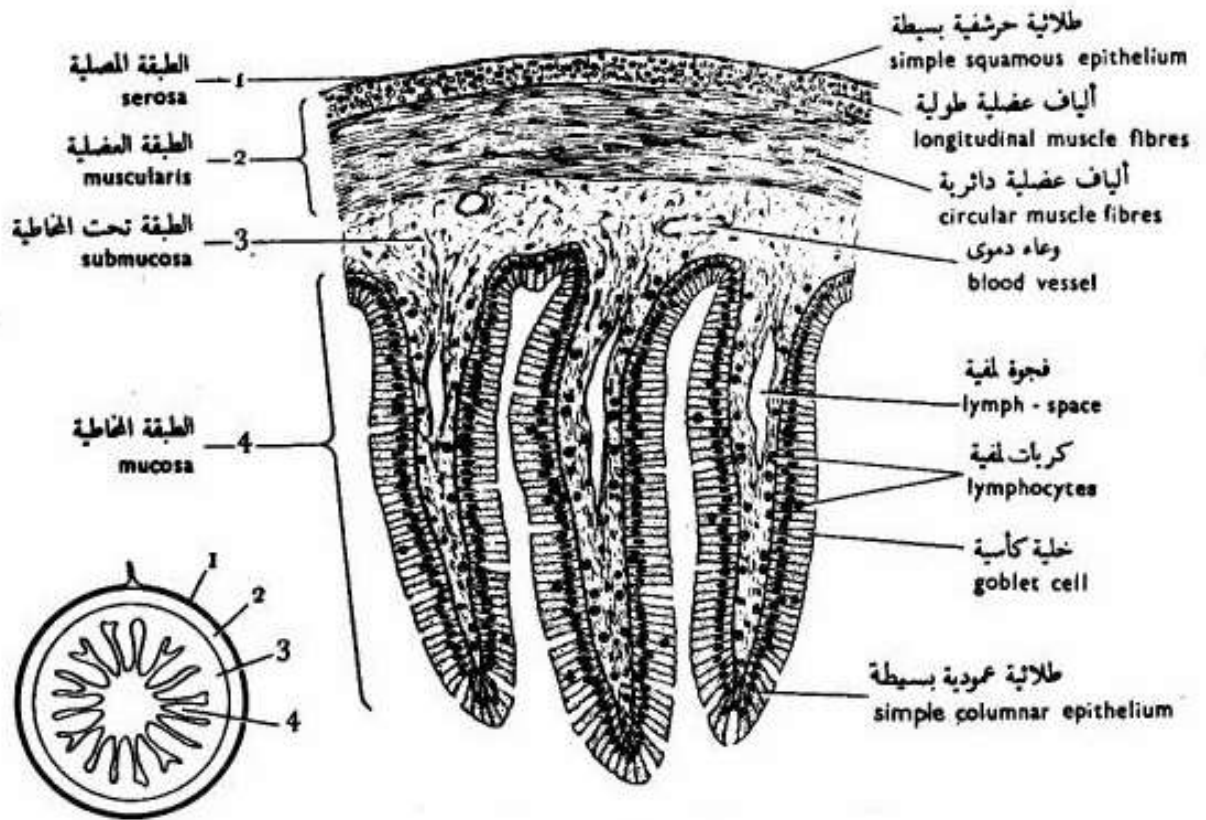
شكل 13

د- قطاع عرضي من معدة الأرنب (شكل 14):



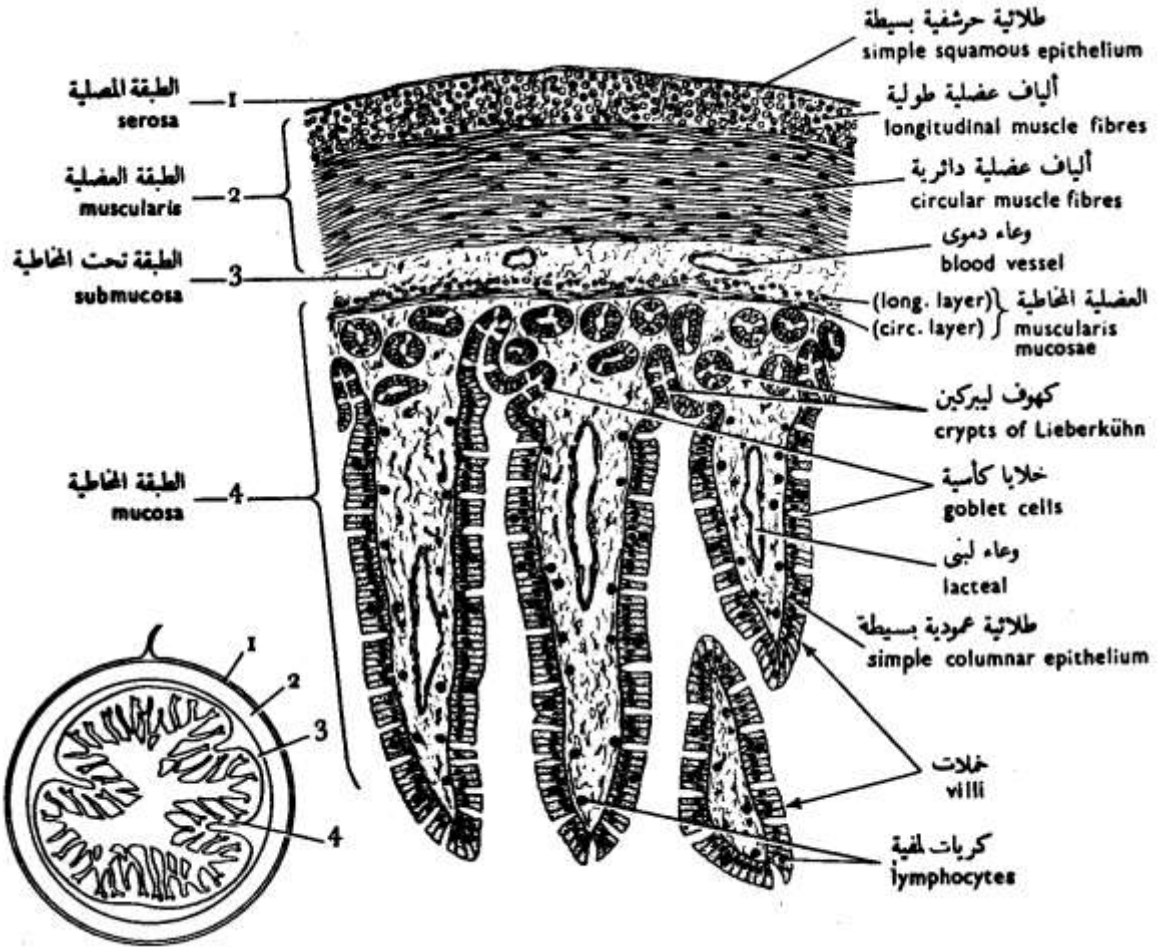
شكل 14

د- قطاع عرضي من لفائف الضفدعة (شكل 15):



شكل 15

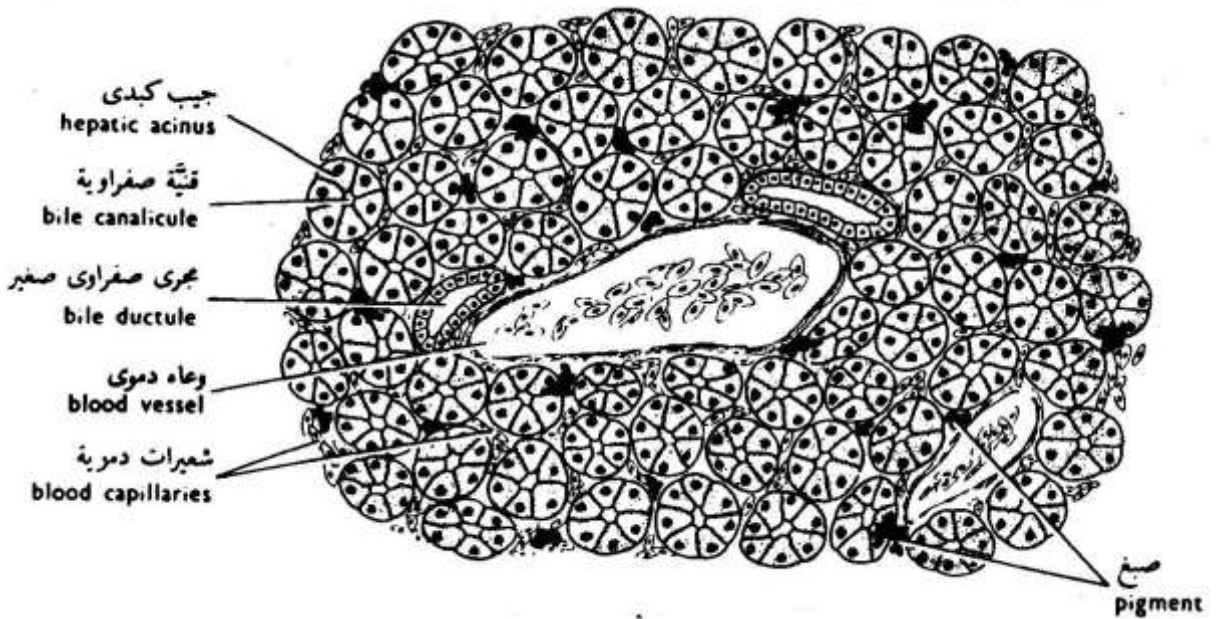
د- قطاع عرضي من لفائف الضفدعة (شكل 16):



شكل 16

4- الغدد الهضمية الملحقة:

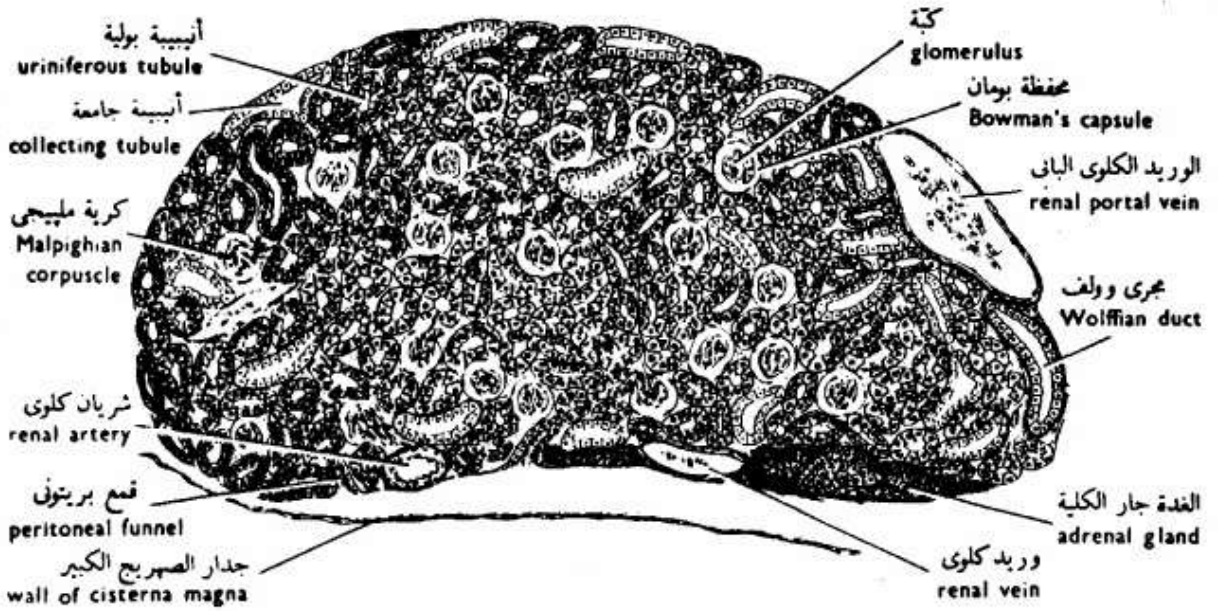
قطاع من كبد الضفدعة (شكل 17):



شكل 17

5- الأعضاء البولية:

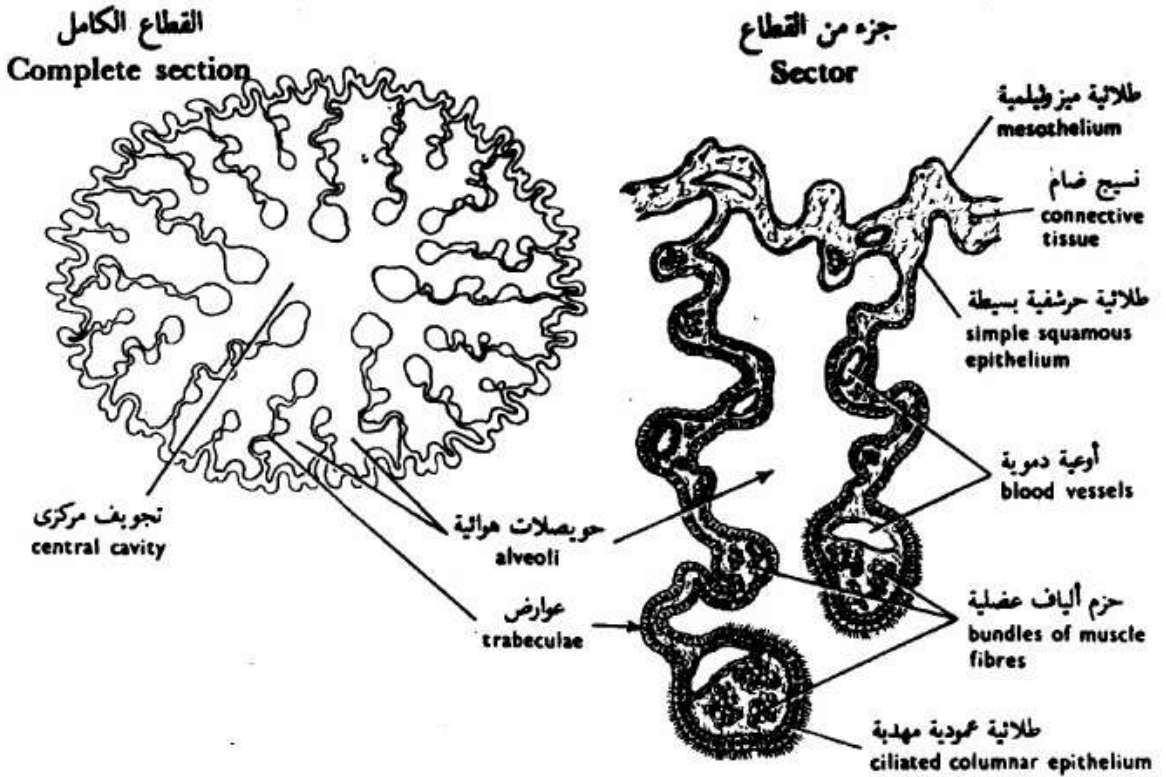
قطاع عرضي من كلية الضفدعة (شكل 18):



شكل 18

6- أعضاء التنفس:

قطاع عرضي من رئة الضفدعة (شكل 19):



شكل 19

المراجع

بيولوجية الحيوان العملية باللغتين العربية والإنجليزية - الضفدعة (مع مقدمة في هستولوجية وأجنة الفقاريات) - الطبعة العاشرة : للدكتور أحمد حماد الحسيني والدكتور إميل شنودة دميان ، القاهرة (مصر): دار المعارف .1977